

2022

MANUAL DA FAMÍLIA


ESCOLA DA SERRA



SEJA BEM-VINDO(A)!

É com alegria que apresentamos a você a nossa Escola. Um sonho comum, uma jornada compartilhada com dedicação diária para proporcionar uma educação cada vez mais significativa para crianças e jovens. Nosso conceito de educação é singular e inovador.

A organização dos processos pedagógicos é ousada e está sintonizada com as demandas do século XXI. Valorizamos o protagonismo, a criatividade, o pensamento crítico, os interesses e as habilidades de cada aluno. Trabalhamos para desenvolver o gosto pela aprendizagem e utilizamos processos que fortalecem a cooperação.

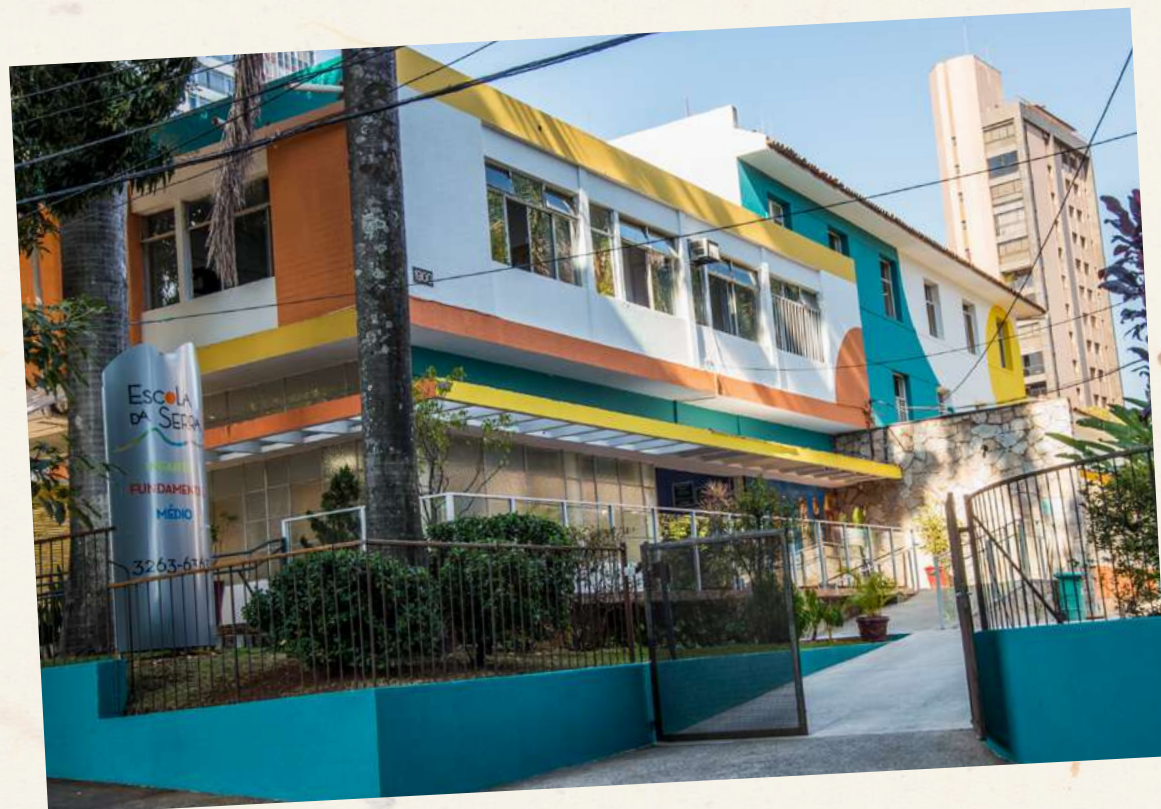
Nosso propósito é formar indivíduos dedicados aos seus sonhos e às suas potencialidades; construtores de uma sociedade ética, solidária, justa e próspera.



ESCOLA DA SERRA

Reconhecida pelo MEC como referência nacional em INOVAÇÃO E CRIATIVIDADE NA EDUCAÇÃO BÁSICA





BREVE HISTÓRIA

A Escola da Serra funciona no antigo convento dos Dominicanos, onde freis com histórico de intensa participação social e política no bairro e na cidade lutaram pela redemocratização do país.

Ela foi fundada em 1991 por um grupo de psicólogos e educadores que lideravam o Instituto de Psicologia Aplicada de MG (IPAMIG). No ano seguinte, firmaram um acordo com uma equipe pedagógica egressa da Escola Albert Einstein. Esse arranjo propiciou o desenvolvimento de uma proposta educacional inovadora que perdurou até 2003.

Em 2004, uma nova equipe assumiu a condução da Escola. Seu propósito era e continua sendo preservar a essência do projeto original e, ao mesmo tempo, avançá-lo para tornar a educação cada vez mais instigante para crianças e jovens. Uma busca constante, apoiada na participação de toda a comunidade escolar, para contribuir com a revolução da educação no Brasil.



VALORES

RESPEITO

Polidez; consideração com o outro, com o planeta e consigo mesmo; zelo pelo bem comum

SOLIDARIEDADE

Sensibilidade, empatia, consideração, cooperação

SIMPLICIDADE

Foco no essencial; desprendimento

ADAPTABILIDADE

Consciência de impermanência; noção de processo; tolerância ao erro e à frustração

INTERNALIDADE

Aptidão para assumir as consequências das próprias escolhas e ações; autorresponsabilidade

DIÁLOGO

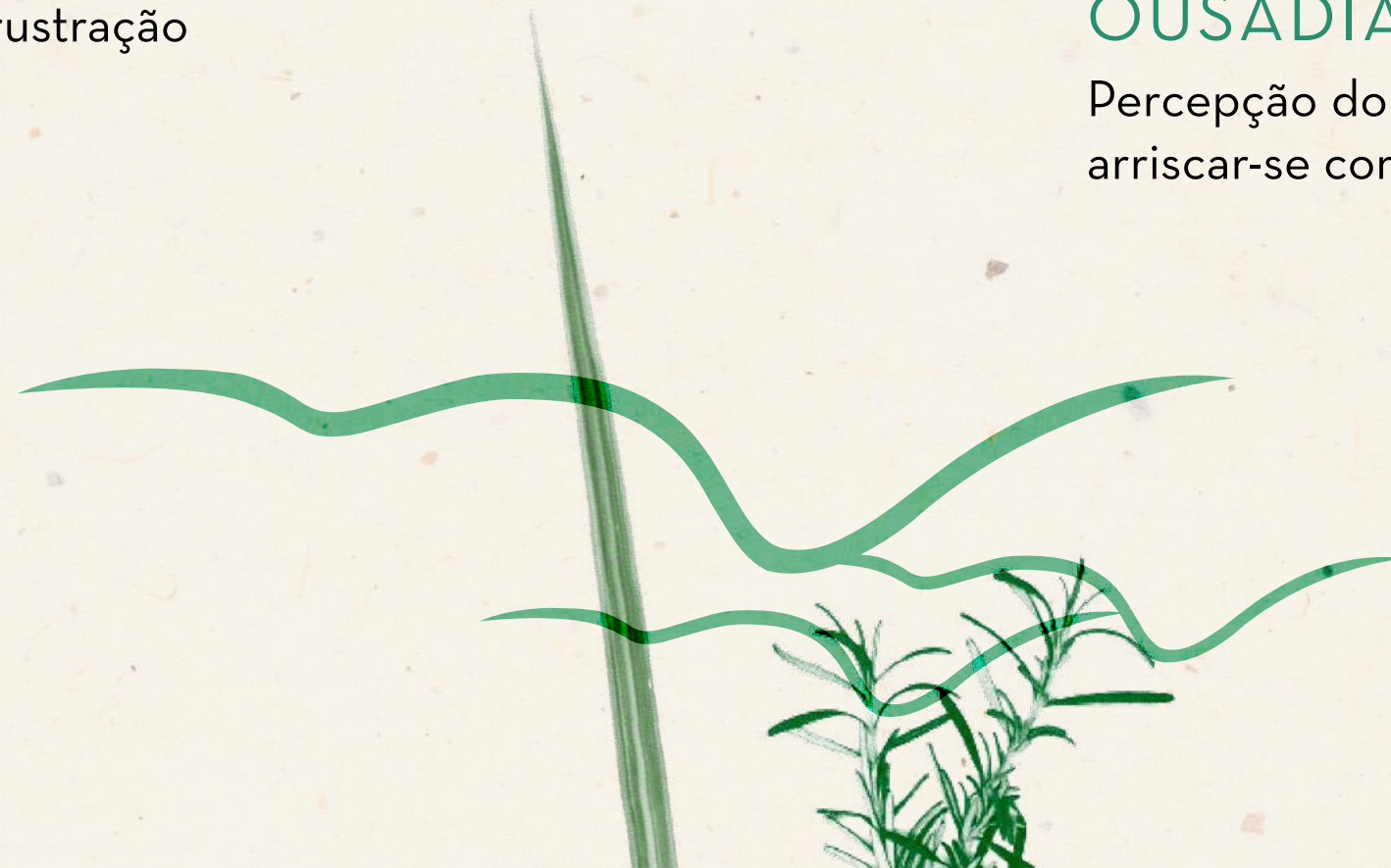
Escuta; busca de conciliação; consciência da multiplicidade de perspectivas e concepções

COMPROMETIMENTO

Autoexigência, determinação, planejamento, organização, cumprimento de metas

OUSADIA

Percepção do novo como oportunidade; disposição para arriscar-se com consciência



NOSSO CONCEITO DE EDUCAÇÃO

Na Escola da Serra, o aluno é o protagonista do seu próprio aprendizado, desenvolvendo com autonomia roteiros interdisciplinares de pesquisa elaborados com seus professores.

O aluno aprende a ser um pesquisador independente e responsável, a pensar criticamente e a transformar informação em conhecimento para aplicar na vida.

SALÕES DE APRENDIZAGEM

Ao invés de pequenas salas, temos amplos ambientes de aprendizagem. Os alunos – com idades e momentos de estudo diferentes – compartilham mesas de 4 lugares, e cada um pode e deve colaborar nos processos de aprendizagem dos colegas.

CICLOS DE FORMAÇÃO

A organização se dá em Ciclos de 3 anos, em vez de séries anuais. Isso permite a cada aluno cumprir, por trajetórias e tempos diferentes, um currículo que supera as recomendações do MEC. Para passar para o próximo Ciclo, o aluno deverá alcançar 100% de domínio dos objetivos de cada área do conhecimento.

COORDENADORES

Aos **Coordenadores de Ciclo** cabe acompanhar o trabalho dos professores em cada Ciclo, cuidando para que esteja alinhado com o Projeto Pedagógico.

Eles são responsáveis por encaminhar e implementar as decisões tomadas pela Direção Pedagógica e pela execução do currículo.

NÚCLEO DE PSICOLOGIA

É um espaço de escuta e acolhimento para os alunos, famílias e professores. Formado por psicólogas e pedagogos, desenvolve diversos projetos voltados para o bem-estar emocional e para a construção de estratégias de aprendizagem com foco no desenvolvimento de habilidades de estudos.





TUTORIA

Todo aluno possui um professor-tutor que acompanha o planejamento e o cumprimento dos estudos, ensina técnicas de aprendizagem, exige organização e disciplina, auxilia na superação de dificuldades e no aproveitamento de potencialidades. É o tutor quem mantém a família informada sobre o percurso educativo do filho.

PROFESSOR ORIENTADOR

A partir do 2º ano do 1º Ciclo do Fundamental, equipes de professores ficam disponíveis nos amplos salões de aprendizagem e, à medida que são solicitados pelos alunos, oferecem orientações e esclarecimentos individualizados. Os professores têm grande liberdade para propor atividades que enriqueçam a formação do aluno.



CURRÍCULO INTERDISCIPLINAR

Para o aluno compreender a complexidade da realidade e sobre ela atuar, os conteúdos exigidos pelo MEC são trabalhados de modo interdisciplinar. Além das exigências, o currículo inclui disciplinas que contribuem para o desabrochar de potencialidades do aluno em diversas dimensões:

Linguagens e Ciências Humanas e Sociais

Ciências da Natureza e Matemática

Corpo e Mente (Educação Física, Yoga, Tai Chi, Capoeira, Aikidô)

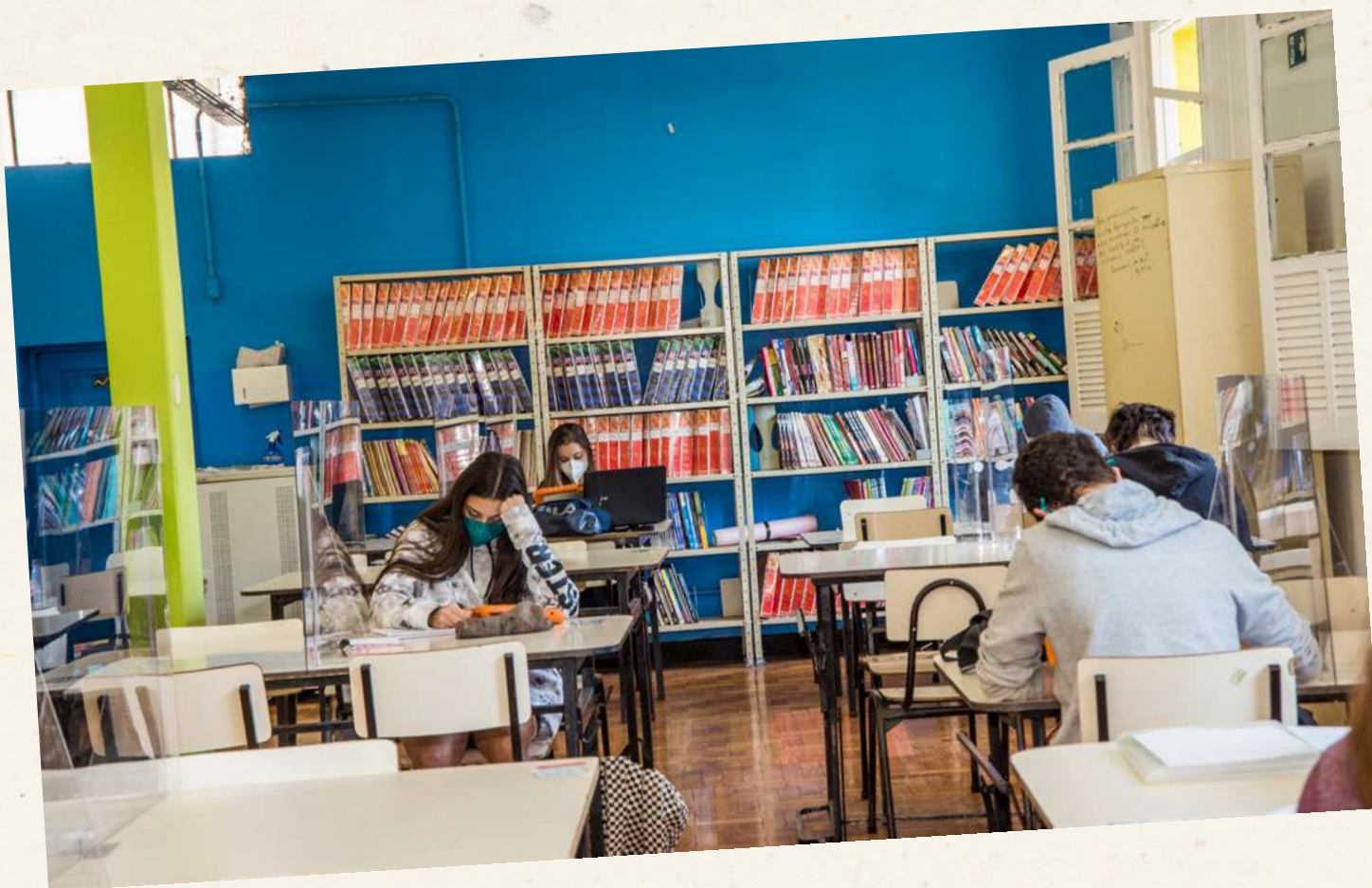
Artes (Artes Visuais, Teatro, Dança, Música)

Cidadania e Projeto de Vida (Ciência Política, Direito, Empreendedorismo, Administração e Psicologia).



RECURSOS DE APRENDIZADO

Aula não é a principal forma de organização, e sim uma das muitas estratégias pedagógicas. Para propiciar múltiplas aprendizagens há debates, assembleias, palestras, encontros com autores, excursões locais, viagens nacionais, vivências para o exercício diário da autonomia e da democracia.



AVALIAÇÕES E RDA

O RDA (Relatório de Desenvolvimento do Aluno) é um sistema de gestão acadêmica inteiramente desenvolvido pela Escola da Serra e ajustado aos seus diferenciais.

Por meio dele, o aluno toma conhecimento do currículo que deverá cumprir no seu Ciclo, podendo negociar com o professor o que deseja estudar a cada momento.

No RDA são registrados os avanços do aluno em cada área do conhecimento; é nele que a família identifica o que o filho está aprendendo, o que já aprendeu e em que ritmo está evoluindo; e é por meio dele que o Tutor se comunica com a família.

UNIFORME

Para respeitar e fortalecer as individualidades, a Escola da Serra não exige uniforme no dia a dia, exceto para atividades da área Corpo e Mente e em excursões.



PRINCIPAIS EVENTOS

Nossos eventos propiciam momentos de protagonismo e novas vivências para os alunos! Promovem integração entre os Ciclos, as famílias e os funcionários.

MANHÃ DE ARTESANATO E OFÍCIOS

Durante esse sábado letivo, são oferecidas diversas atividades manuais.

FESTA DA CULTURA POPULAR BRASILEIRA (JULHO)

A cada ano, o tema da Festa é sugerido e votado pela comunidade escolar. A construção dos objetos artísticos que ambientam a Festa é realizada pelos alunos. No evento, o público aprecia os alunos dançando, cantando, tocando, atuando.

BRINCAR E JOGAR É SÓ COMEÇAR

Um convite à infância que habita todos, uma manhã para integrar crianças, adolescentes e adultos em atividades lúdicas.

PIQUENIQUE DA PRIMAVERA

Num sábado, a comunidade escolar se reúne num clube ecológico próximo a Belo Horizonte. Em uma grande mesa são compartilhadas as guloseimas preparadas pelas famílias.

SEMANA CORPO E MENTE (2º SEMESTRE)

Todos os alunos são integrados em equipes que participam de atividades esportivas e práticas que desenvolvem a consciência corporal. O evento acontece também em ambientes externos à Escola, e o encerramento é com as famílias.

CAFÉ CULTURAL

Mostra das principais atividades, trabalhos e projetos desenvolvidos pelos alunos em todas as áreas ao longo do ano.

CURTA A ESCOLA

Em eventuais noites de sextas-feiras, no pátio da Escola a comunidade escolar está em festa! Durante a confraternização os alunos, com o apoio dos pais, atuam como empreendedores: vendem produtos artesanais que eles mesmos fabricam. O evento é aberto à cidade.



APÓS A MATRÍCULA

Assim que receber por e-mail o usuário e senha do aplicativo “Escola da Serra”, utilizado para a troca de mensagens entre a Escola da Serra e a família, baixe o app pelas lojas virtuais (é gratuito);

No site www.escoladaserra.com.br/ Área da Família, obtenha a lista de material. O uniforme para as atividades da área Corpo e Mente e excursões pode ser adquirido na Recepção da Escola.

Despreocupe-se, no primeiro dia de aula, o aluno novo-to será acolhido pela Coordenação e pelo Núcleo de Psicologia da Escola para o esclarecimento de dúvidas e atividades de integração.

Seja bem-vindo(a) à Escola da Serra!



Créditos

Projeto gráfico:
Ina Gouveia
mom:design estúdio

Fotografia:
Alexandre Guzanshe
Glaucio Caldeira
Ju Araujo
Miguel Aun
Oto Zica

Redação:
Eliane Dantas

Colaboração:
Elaine Pires
Nathália Gomes

Coordenação:
Sofia Junqueira

Todas as plantas inclusas neste manual foram coletadas na Escola da Serra.

Edição: 2022

CONTATOS

Atendimento ao Cliente - Cezar Ituassu - atendimento@escoladaserra.com.br

Assessoria de Comunicação - Eliane Dantas - comunica@escoladaserra.com.br

Recepção - Lucyene Moraes - recepcao@escoladaserra.com.br

Financeiro - Ana Cláudia Barbosa - contasareceber@escoladaserra.com.br

Psicologia - Luciana Tavares - psicologia.manha@escoladaserra.com.br e

Cacá Ribeiro - psicologia.tarde@escoladaserra.com.br

Coordenação Pedagógica - Educação Infantil: Petra Bitter - petra@escoladaserra.com.br

1º Ciclo: Fernanda Carvalho - fernanda@escoladaserra.com.br

2º Ciclo: Sara Villas - sara@escoladaserra.com.br

3º Ciclo e Ensino Médio: Ana Clara Ferraz: ana.ferraz@escoladaserra.com.br

Valmária Coelho - valmaria.coelho@escoladaserra.com.br

Assessoria da Direção Pedagógica - Luciana Borges - luborges@escoladaserra.com.br

Diretoria Pedagógica - Hercules Macedo - hmacedo@escoladaserra.com.br

Cantina Bem Nutrido - (31) 3075-8597

PARCERIA NA GESTÃO FINANCEIRA

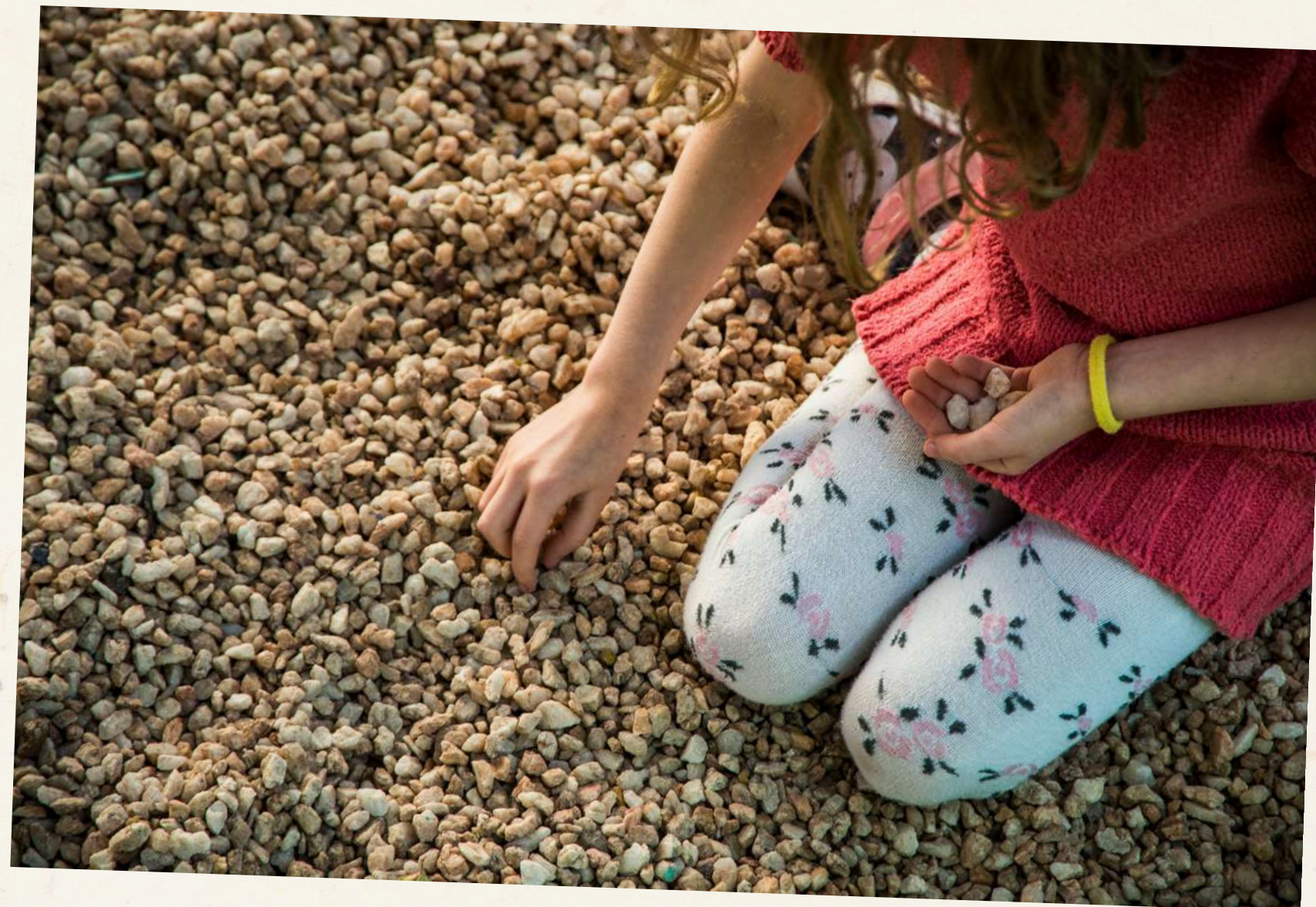
Para tornar mais simples os pagamentos e as negociações de mensalidades, a Escola da Serra tem como parceria a Isaac, uma plataforma especializada em gestão financeira de escolas.

O período de atendimento é ampliado: de segunda a sexta-feira, das 6h às 22h; aos finais de semana e feriados, das 9h às 18h.

WhatsApp (somente mensagens): (11) 97285-1717

E-mail: falecom@isaac.com.br

Site: www.olaisaac.com.br



isaac





ESCOLA DA SERRA

EDUCAÇÃO INFANTIL
ENSINO FUNDAMENTAL
ENSINO MÉDIO

www.escoladaserra.com.br

Rua do Ouro, 1900 - Serra - Belo Horizonte/ MG - 30.210-590

comunica@escoladaserra.com.br

(31) 3263-6363 - (31) 9 8301-2205

